

VENDEPUNKTET

JAGTVEJ 69



INDHOLD

INTRODUKTION	S.4
PROLOG - VENDEPUKTET.....	S.4
ARKITEKTONISK VISION.....	S.6
ET MOBIL VÆRESTED.....	S.8
BYGGEKONCEPTET	S.8
FUNKTIONERNE.....	S.10
BEBYGGELSENS PLACERING - JAGTVEJ 69.....	S.14
ET LILLE STYKKE DANMARKSHISTORIE	S.14
NYE TIDER NYE LANDEMÆRKER	S.16
PROJEKTETS OVERORDNEDE DISPONERING	S.18
SITUATIONSPLAN	S.22
REFERENCER OG ILLUSTRATIONER.....	S.24



Ensomhed er kendetegnende for størstedelen af de hjemløse. Vendepunktet tilbyder en social platform både under og efter et behandlingsforløb.

PROLOG / VENDEPUNKTET

Der er mange forskellige grunde til at folk ender som hjemløse.

For nogle er hjemløsheden kulminationen på en lang række uheldige valg, for andre har hjemløsheden været en tilbagevendende situation gennem livet. Nogle har været velfungerende borgere med et stofmisbrug, andre har haft en livslang baggrund med psykiske problemer. Fælles for alle er ønsket om at få skabt sig selv en velfungerende hverdag som aktiv borger, der bidrager til samfundet.

Med initiativet, " fra hjemløs til samfundsborger ", arbejder Vendepunktet med helhedsorienterede behandlingstilbud, der rækker udover den klassiske behandling.

Vendepunktet hjælper hjemløse der aktivt ønsker at forandre deres liv... Hjælp til selvhjælp.

Udgangspunktet for behandlingen beskrives godt i Kirkegaards "kunsten at hjælpe"

"At man, når det i Sandhed skal lykkes en at føre et menneske hen til et bestemt Sted, først og fremmest må passe på at finde ham der, hvor han er og begynde der. Dette er Hemmeligheden i al Hjælpekunst"

For at kunne hjælpe, må man forstå menneskets udfordringer og tirettelægge et skræddersyet forløb, der kan bidrage til at sluse vedkommende tilbage til en normal hverdag.

Udover et normalt behandlingsforløb, tilbyder vendepunktet en lang række aktiviteter der kan bidrage til at skabe en professionel hverdag, et socialt liv, kontakt med myndigheder, samt et godt mentalt og fysisk helbred.

I forløbet efter behandlingen tilbyder vendepunktet også en social platform, med støtte og vejledning, i den ofte ensomme periode der følger.

Vendepunktets holistiske tilgang til hjemløses udfordringer har allerede skabt en base med mange frivillige og et stort socialt netværk omkring vendepunktet. En voksende gruppe af ildsjæle der hjælper andre tilbage til livet.



For at kunne hjælpe, må man forstå menneskets udfordringer

ARKITEKTONISK VISION

Vores vision er at skabe fysiske rammer der understøtter vendepunktets holistiske og altid omstillingsparate tilgang de hjemløses situation.

Det skal gøres gennem et fokus på:

- **Arkitekturen** som skal udvikles med fokus på kvaliteter som hjemlighed, sanselighed, fordybelse, social interaktion og det healende aspekt. Der skal være udsyn til attraktive uderum fra det indre da grønne arealer har vist sig at have en særlig påvirkning på mennesker. Lyset, luften, temperaturen og planterne er med til at påvirke sanserne på en positiv måde og endog have en helende effekt. Derudover skal arkitekturen kunne tilbyde fysiske rammer der giver muligheder for forskellige former for sociale møder og ophold. Der skal være rum til sociale aktiviteter, kreativ udfoldelse, passiv refleksion.

- **Aktivitetstilbud** der understøtter de hjemløses vej tilbage til et velfungerende liv. Her kan man gå i terapi, arbejde med sit håndværk, få rådgivning ift. jobsøgning eller gå til hånde i nyttehaven.

- **Fleksibilitet** i det konstruktive system. Projektet skal kunne skaleres så det kan tilpasses nye behov. Samtidig skal byggeprojektet kunne demonteres og slå rod nye steder hvor der er brug for det.

- **Synlighed.** Til sidst skal projekt udvikles som et positivt visuelt bidrag til nærområdet. Et landemærke. Synligheden skal skabe yderligere opmærksomhed omkring initiativet, både i forhold til at tiltrække nye brugere, men også frivillige og beboere i nærområdet.

Vendepunktet bliver en oase for hjemløse. Her kan man i behagelige og intime omgivelser finde tilbage til en normal hverdag



BYGGEKONCEPTET

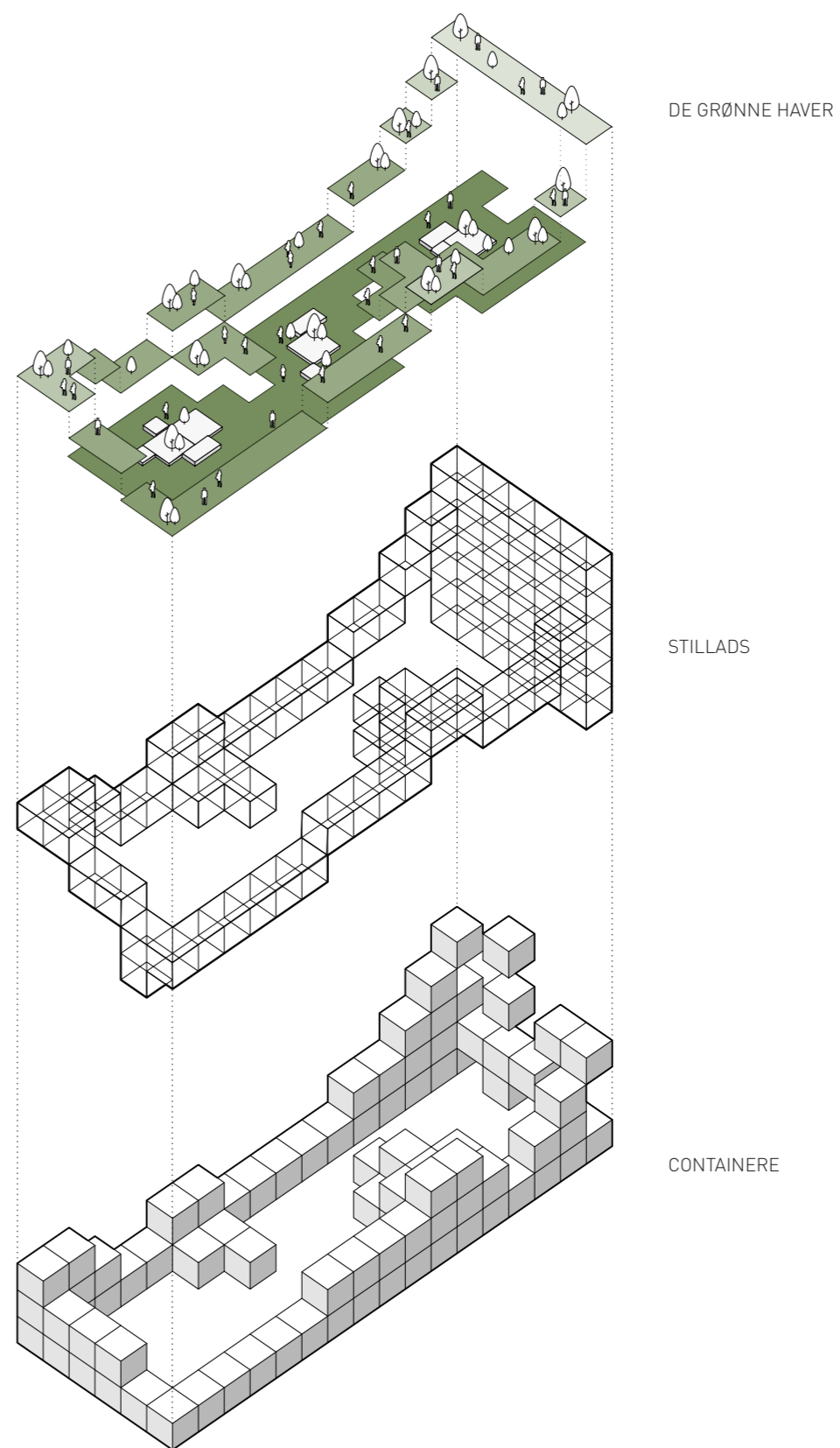
Det konstruktive koncept er udviklet med udgangspunkt i at man skal kunne tilføje nye funktioner og skalere projektet i takt med at der i fremtiden kan opstå nye behov. Samtidig skal projektet kunne demonteres og opstilles i nye områder hvor der er plads og hvor der er akutte behov for værestedets hjælp.

Værestedets arkitektur består af 3 hoved elementer:

Præfabricerede containere: indeholdende fuldt isolerede og indrettede enheder

Stilladser: der fungerer som ankomstbalkoner, terrasser og nyttehaver

Begrønning: Containerne og stilladser begrønnes



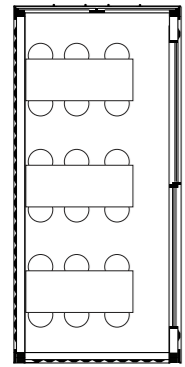


Modelfoto af bebyggelsen set fra vest.
Nørrebro's hængende haver

FUNKTIONERNE

Bebyggelsen består af en række funktioner der alle understøtter den hjemløses vej til at få et normaliseret liv. Værestedets containere er indrettet med både permanente og akutte boliger. Her er rum til socialt samvær (stue, køkken til madlavning mm.). Værksteder og studierum skal bidrage til at efteruddanne sig eller komme igang med sin profession igen, mens nyttehave, samtalerum, mm. har en terapeutisk effekt på beboere og besøgende.

Udover at bidrage til at skabe rammerne for en "normal hverdag for beboerne, skal tilbuddene også gøre det attraktivt for tidligere behandlede, frivillige og ansatte at have deres daglige gang i bebyggelsen og på den måde skabe den stærke sociale platform, der er vigtig for at få et indholdsfuldt liv.



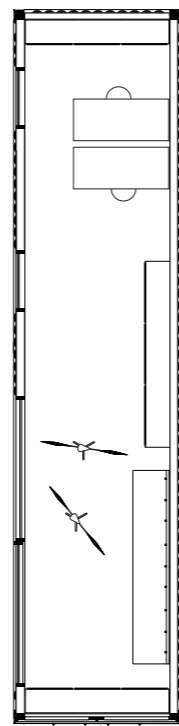
1



Spisestuen

Spisestuen er bebyggelsesn sociale mødested, her mødes de besøgende med de ansatte og bygningens beboere.

M2: 14,6 kvm.
Antal: 1
Samlet bruttoareal: 14,6 kvm.



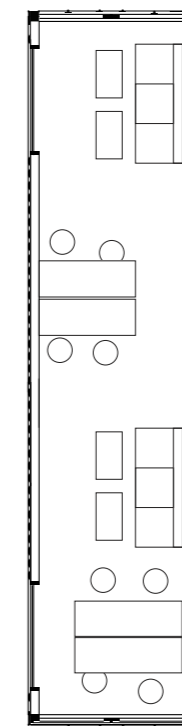
2



Værkstedet

Værkstedet er et åbent værksted for blandt andet kreative projekter, reparation af cykler, samt workshops.

M2: 29,3 kvm.
Antal: 1
Samlet bruttoareal: 29,3 kvm.



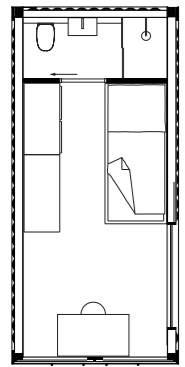
3



Stuen

Stuen er et sted, hvor man kan komme hen, hvis man har brug for at tale med nogen. Her vil være socialrådgivning og psykolog hjælp.

M2: 29,3 kvm.
Antal: 1
Samlet bruttoareal: 29,3 kvm.



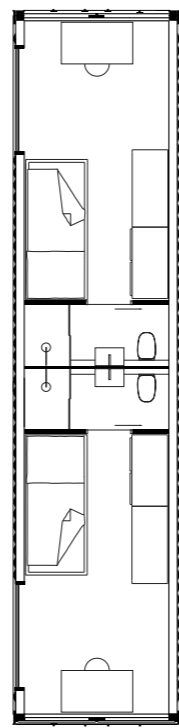
4



Bolig

Mindre bolig med seng, bord, skab og eget toilet og bad.

M2: 14,6 kvm
Antal: 16
Samlet bruttoareal: 234,2 kvm.



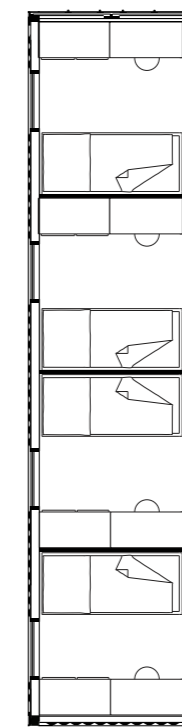
5



To boliger

Containeren indeholdende 2 mindre boliger med seng, bord, skab eget toilet og bad.

M2: 29,3 kvm
Antal: 2
Samlet bruttoareal: 58,6 kvm.



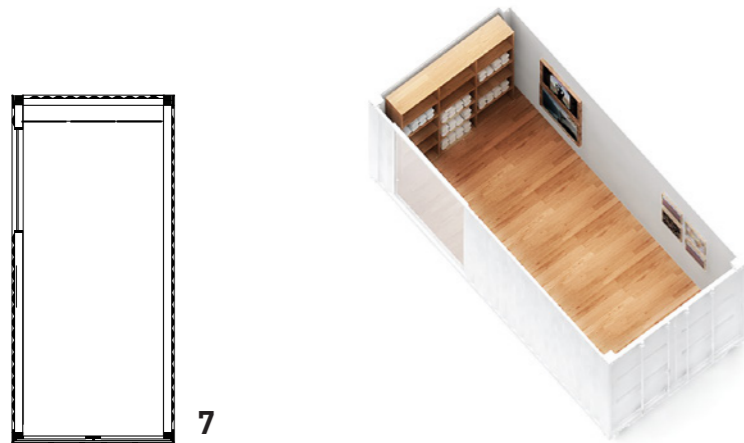
6



Fire akutboliger

Små akutboligere til enkelte overnatninger og kortvarige ophold.

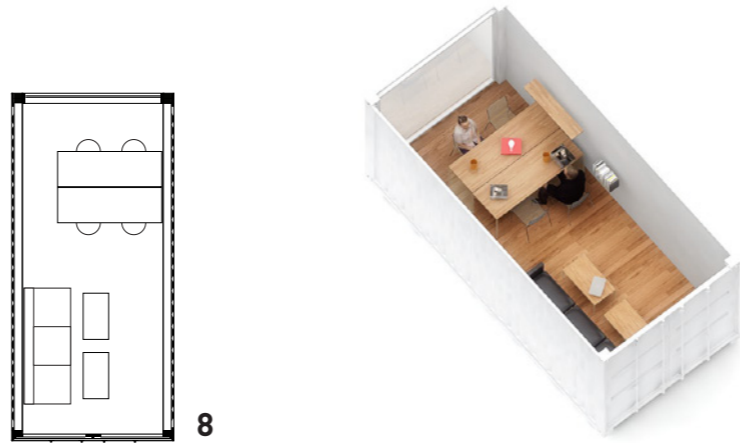
M2: 29,3 kvm
Antal: 2
Samlet bruttoareal: 58,6 kvm.



Yoga

Yogacontaineren er indrettet som et åbent rum med plads til stille aktiviteter, som meditation og yoga.

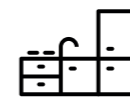
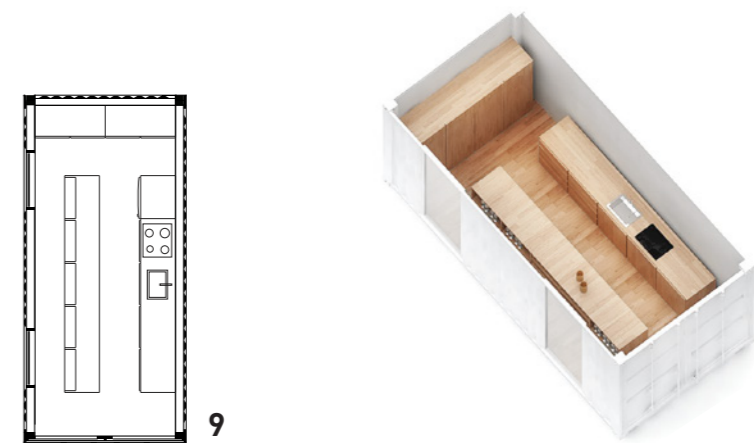
M2: 14,6 kvm.
Antal: 2
Samlet bruttoareal: 29,3 kvm.



Kontor

Kontoret er et sted, hvor det administrative arbejde og møder afholdes.

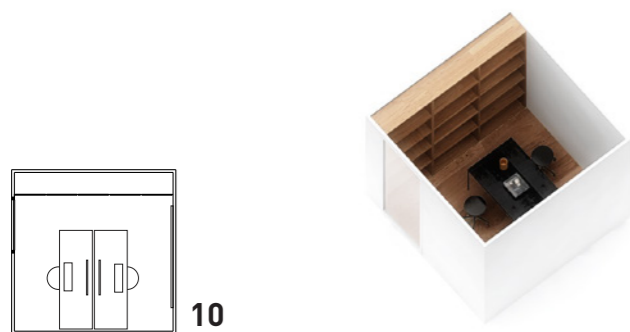
M2: 14,6 kvm.
Antal: 1
Samlet bruttoareal: 14,6 kvm



Køkkenet

Køkkenet er en semi-offentligt rum, der hovedsageligt er åbent for bygningskompleksets beboere.

M2: 14,6 kvm.
Antal: 1
Samlet bruttoareal: 14,6 kvm.



Lille kontor

Til bygningskomplekset er tilføjet rum for små nye virksomheder og iværksættere.

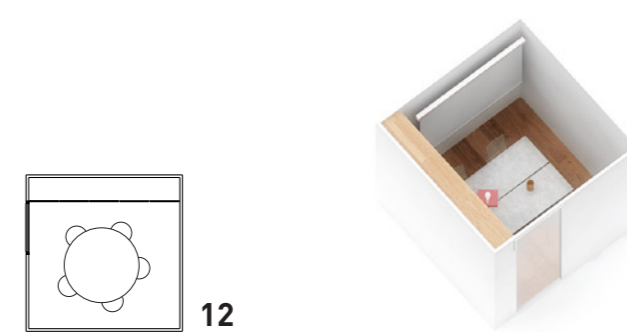
M2: 7,3 kvm.
Antal: 4
Samlet bruttoareal: 29,3 kvm.



Opholdsrum

Til bygningskomplekset er tilføjet rum for små nye virksomheder og iværksættere.

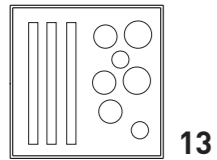
M2: 7,3 kvm.
Antal: 3
Samlet bruttoareal: 21,9 kvm.



Møderum

Til bygningskomplekset er tilføjet rum for små nye virksomheder og iværksættere.

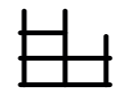
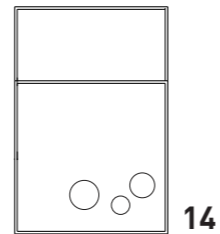
M2: 7,3 kvm.
Antal: 3
Samlet bruttoareal: 21,9 kvm.



Drivhus

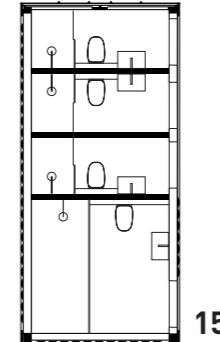
Drivhuset er et sted, hvor man kan dyrke grønsager året rundt. De er placeret på højtliggende og solrige steder.

M2: 7,3 kvm.
Antal: 4
Samlet bruttoareal: 29,3 kvm.



Stillads komponenter

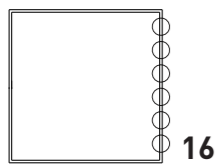
De to komponenter af stillads, det halve- og hele modul.



Toiletter

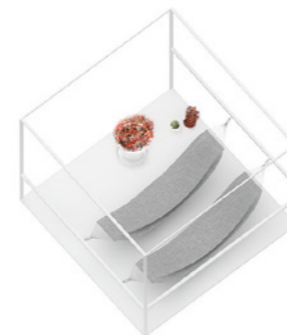
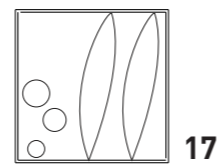
I bygningskomplekset er der 2 containere der indeholder offentlige toiletter.

M2: 14,6 kvm.
Antal: 2
Samlet bruttoareal: 29,3 kvm.



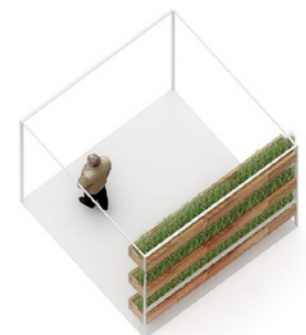
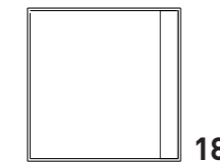
Blomster

Stillads med blomster .



Møbleret modul

Stilladset er møbleret på forskelligvis, fx. med borde, bænke og hængekøjer



Plantekasser

Stillads med altankasser.

JAGTVEJ 69

ET LILLE STYKKE DANMARKSHISTORIE

Jagtvej 69, Nørrebro, er for de fleste, kendt for ungdomshuset.

Men hvad de færreste ved er at huset på jagtvej 69 oprindeligt blev opført som Arbejdernes Forsamlingsbygning i 1897.

Stedet var den spirende arbejderbevægelses fjerde forsamlingshus i København og lagde bl.a. hus til den anden internationale kvindekongres d. 26. august 1910, hvor de deltagende 130 kvinder fra 16 lande bl.a. startede traditionen med Kvindernes internationale kampdag, ganske som også Kvindeligt Arbejderforbund blev stiftet i huset.

Ungdomshuset, var i årene 1982-2007 kendt som tilholdssted og undergrundscene for forskellige grupper af unge, der kulturelt og/eller politisk tog afstand fra det etablerede samfund.

Siden rydningen af ungdomshuset i 2006 har der stadig været en del polemik omkring grunden bl.a grundet ejerforholdene.

Jagtvej 69 har således altid været en grund der har fyldt meget i lokalområdets og ikke mindst danskernes bevidsthed. Fra forsamlingshus for arbejdere og centrum for kvindernes frihedskamp, til oprør mod det etablerede samfund.

Folkets hus J69



Ungdomshuset



JAGTVEJ 69

NYE TIDER NYE LANDEMÆRKER

Jagtvej 69 har altid været kendetegnet ved en protest mod det etablerede, først som en af højborgene for arbejder bevægelsen og dernæst som samlingssted for, en til tider nærmest dystopisk, punk - og autonom bevægelse.

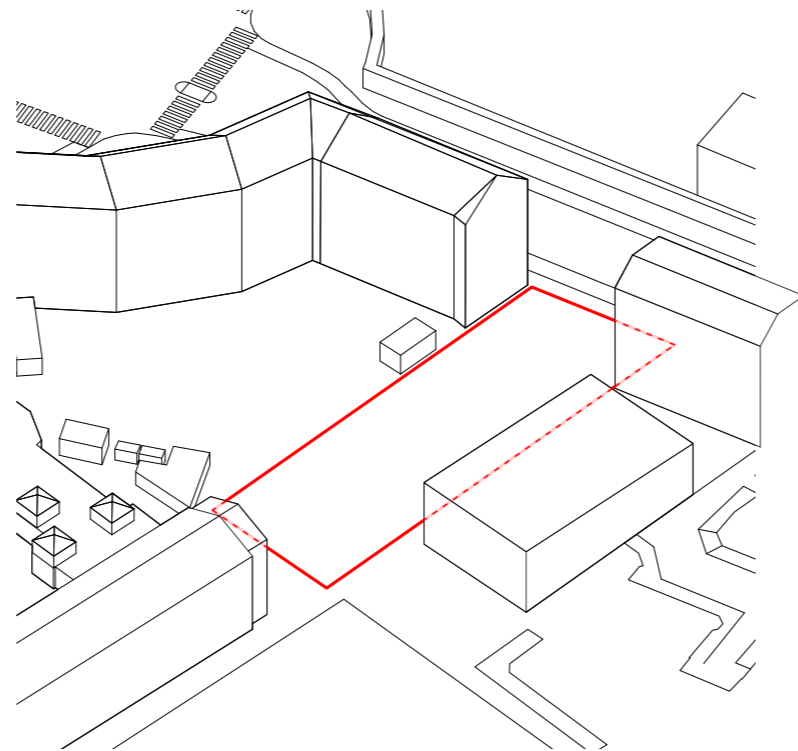
Vendepunktet bliver en ny og mere kontemporær fortælling. En fortælling om en bydel, der idag er kendetegnet ved et spirende iværksættereri og private initiativer. Et kvarter der har det sociale overskud til at hjælpe mennesker til en normal hverdag. En bydel med en grøn profil og bæredygtighed på dagsordenen.

Et grønt fyrtårn i byen.

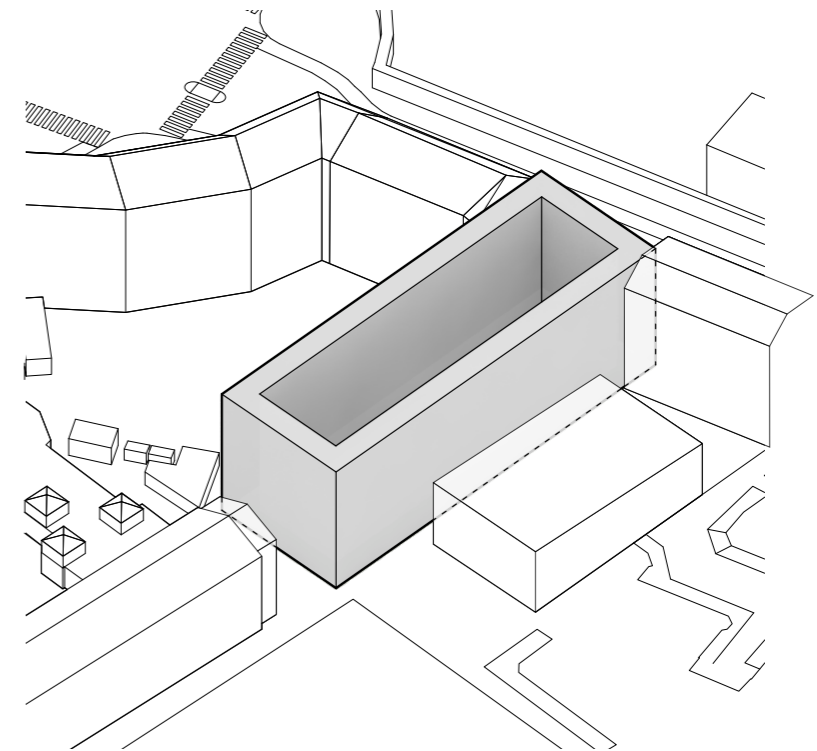
Visualisering af vendepunktet set fra jagtvej. Nørrebros nye landemærke



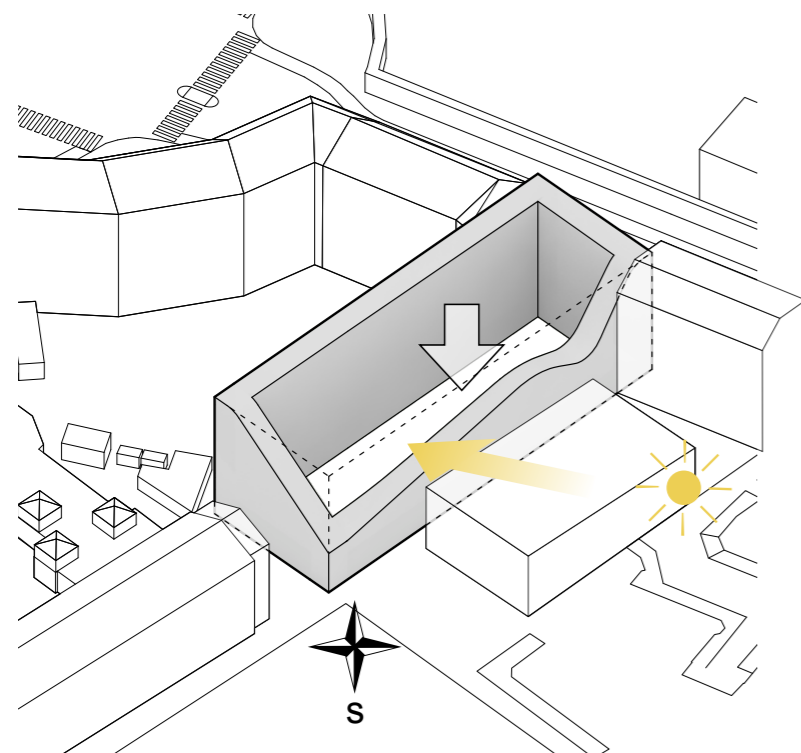
PROJEKTETS OVERORDNEDE DISPONERING



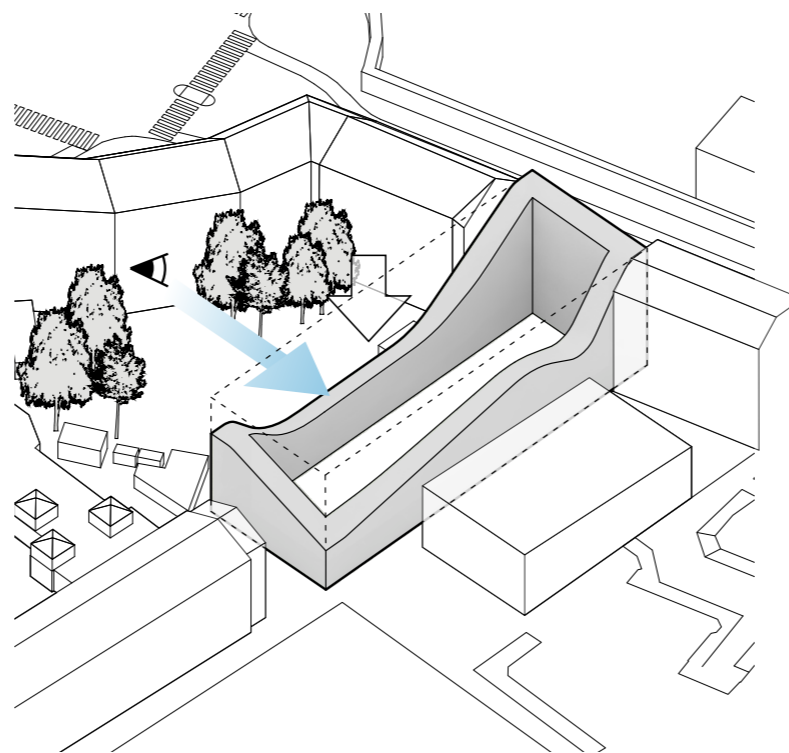
Jagtvej 69 afgrænses mod sydøst af en af københavns mest trafikerede veje, Jagtvej. Fra Jagtvej strækker den 18 meter brede grund sig 54 meter mod vest. Den omkringliggende bebyggelse fremstår, med sin varierende højde, fragmenteret og udearealerne virker nogle steder lidt "tilfældige"



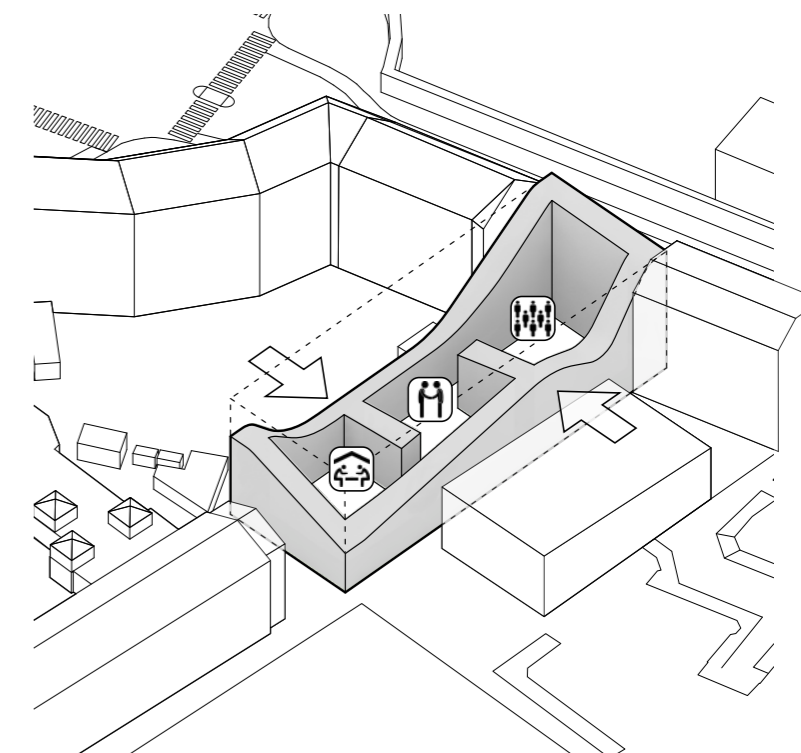
Vi foreslår at bebyggelsen udformes som en karre der danner et beskyttende gårdrum i midten. For at skabe et homogent gadeforløb foreslår vi at man som i resten af københavn følger højden på de eksisterende bygninger mod jagtvej.



Mod syd skubbes bygningsvolumenet ned i højde for at give gode lysforhold til gårdrummet og møde de omkringliggende bygningers skala.

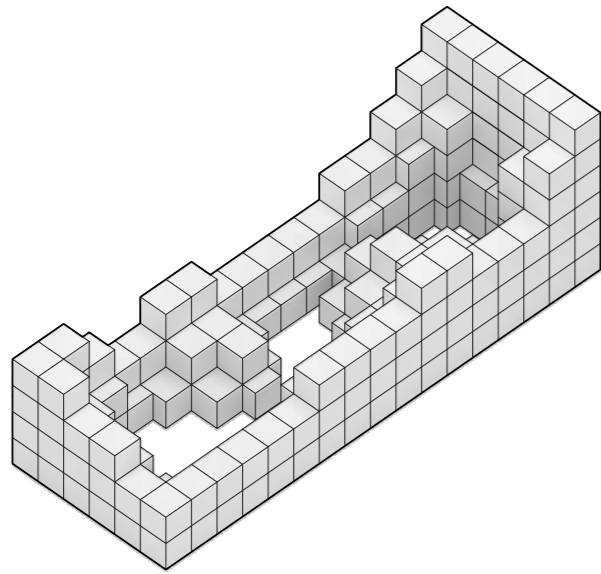


Mod nord sænkes bebyggelsens højde ligeledes. På den måde skabes der udsigt og gode lysforhold til naboerne

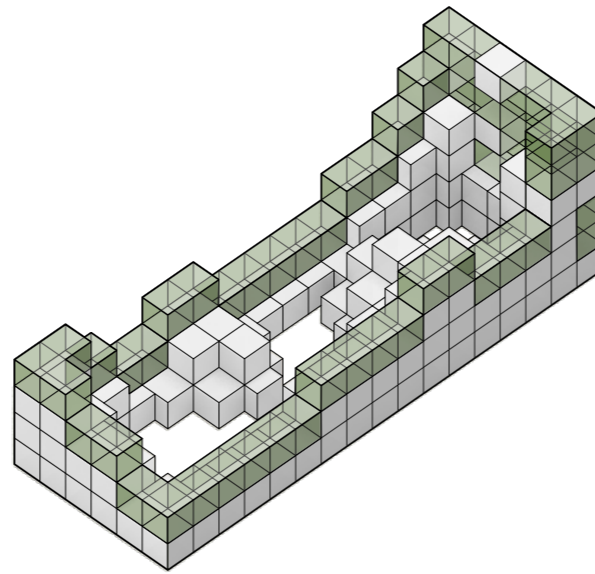


bygningsvolumenet skubbes ind gårdrummet som på den måde bliver opdelt i 3 zoner med forskellige funktioner. Mod jagtvej et offentligt gårdrum et semiprivat gårdrum i midten af bebyggelsen og mod vest et mere privat gårdrum henvendt mod beboerne i bebyggelsen.

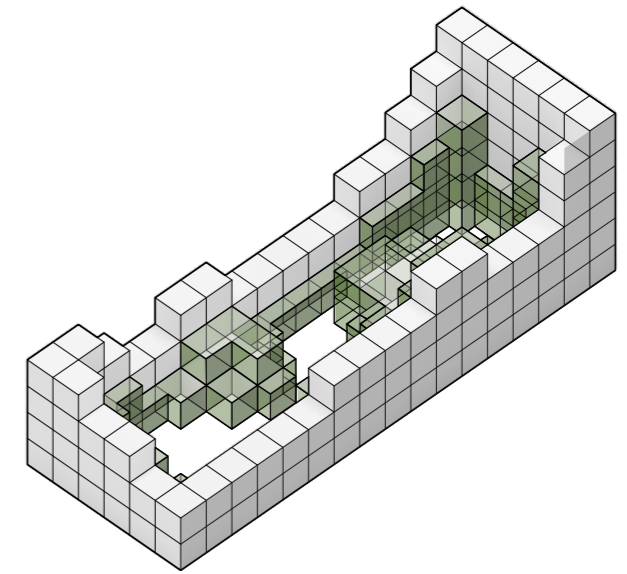
PROJEKTETS OVERORDNEDE DISPONERING



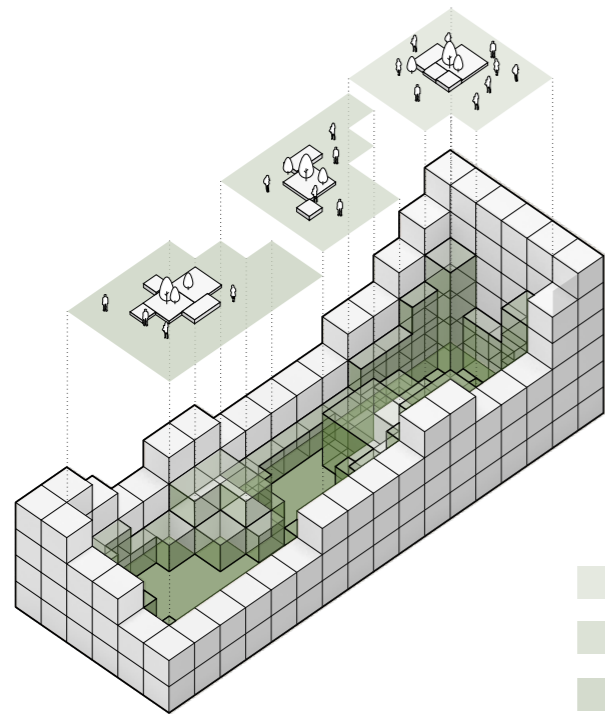
Bygningsvolumenet bliver underdelt i moduler der passer med målene på en container



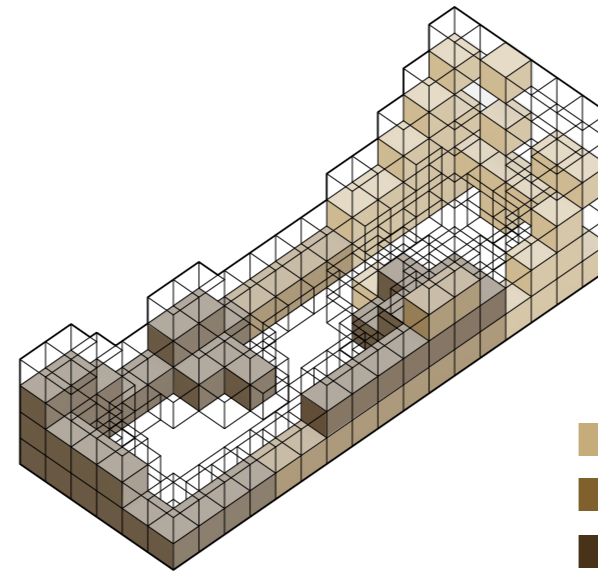
Den øverste etage i bebyggelsen udvikles som en kombination af pryds- og nytte haver. Haverne kommer til at indgå som en aktiv del af vendepunktets behandlingstilbud. Som supplement inviteres lokalområdets beboere til selv at dyrke grøntsager og deltage i det sociale liv der udspiller sig i bebyggelse.



Langs siderne på container bebyggelsen placeres stilledser som adgangsveje og terrasser til husets funktioner.

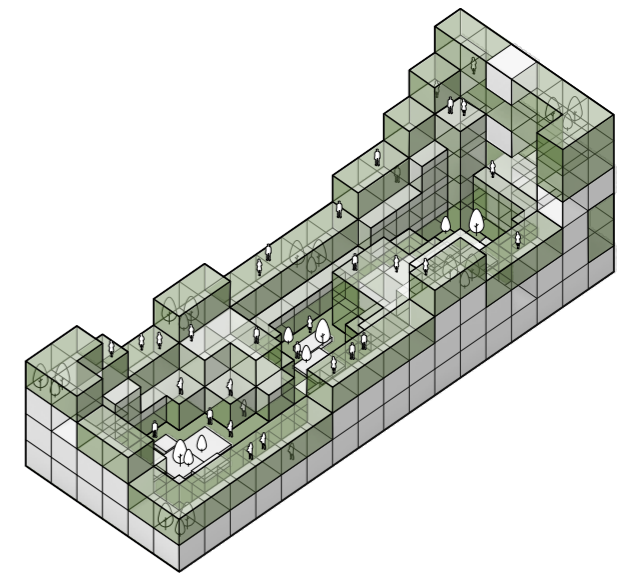


De tre gårdhaver begrønnes og møbleres så de henvender sig til bebyggelsens funktioner. Mod jagtvej indrettes en krydderhave med siddepladser og borde til spisning og offentligt ophold, det midterste gårdrum som nyttehøve og mod vest en prydhøve med stimulerende syns og lugteindtryk i umiddelbar forlængelse af de permanente boliger.



- Offentlige funktioner
- Semiprivate funktioner
- Private funktioner

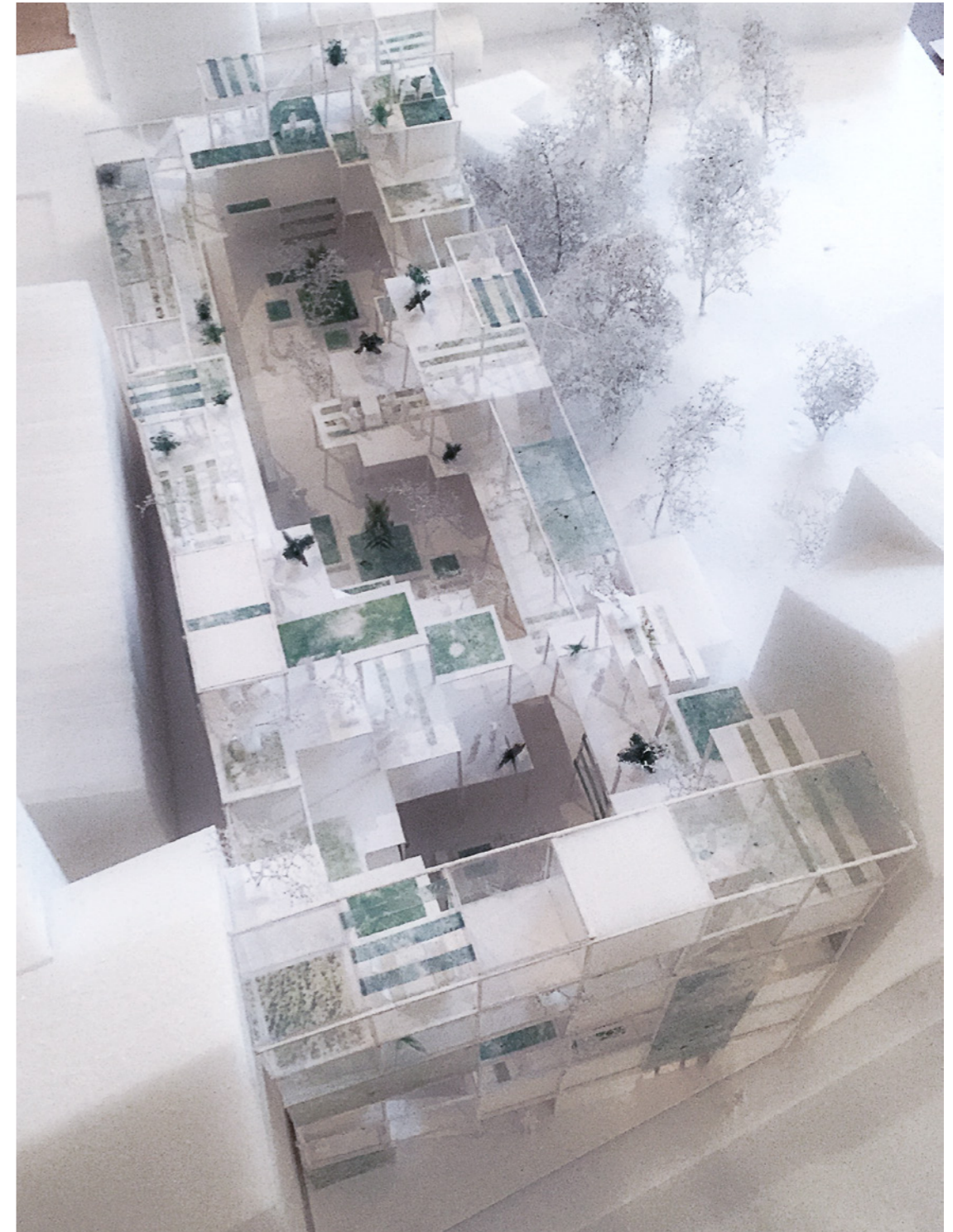
De offentlige funktioner som kontor, socialrådgivere, læge, og åbne sociale aktiviteter som værksted og yoga rum placeres mod jagtvej. I midten af bebyggelsen placeres semi-private funktioner som folkekøkken og fælles spisesal. Den vestlige del af bebyggelsen indeholder de mere private containere med små boliger til hjemløse.



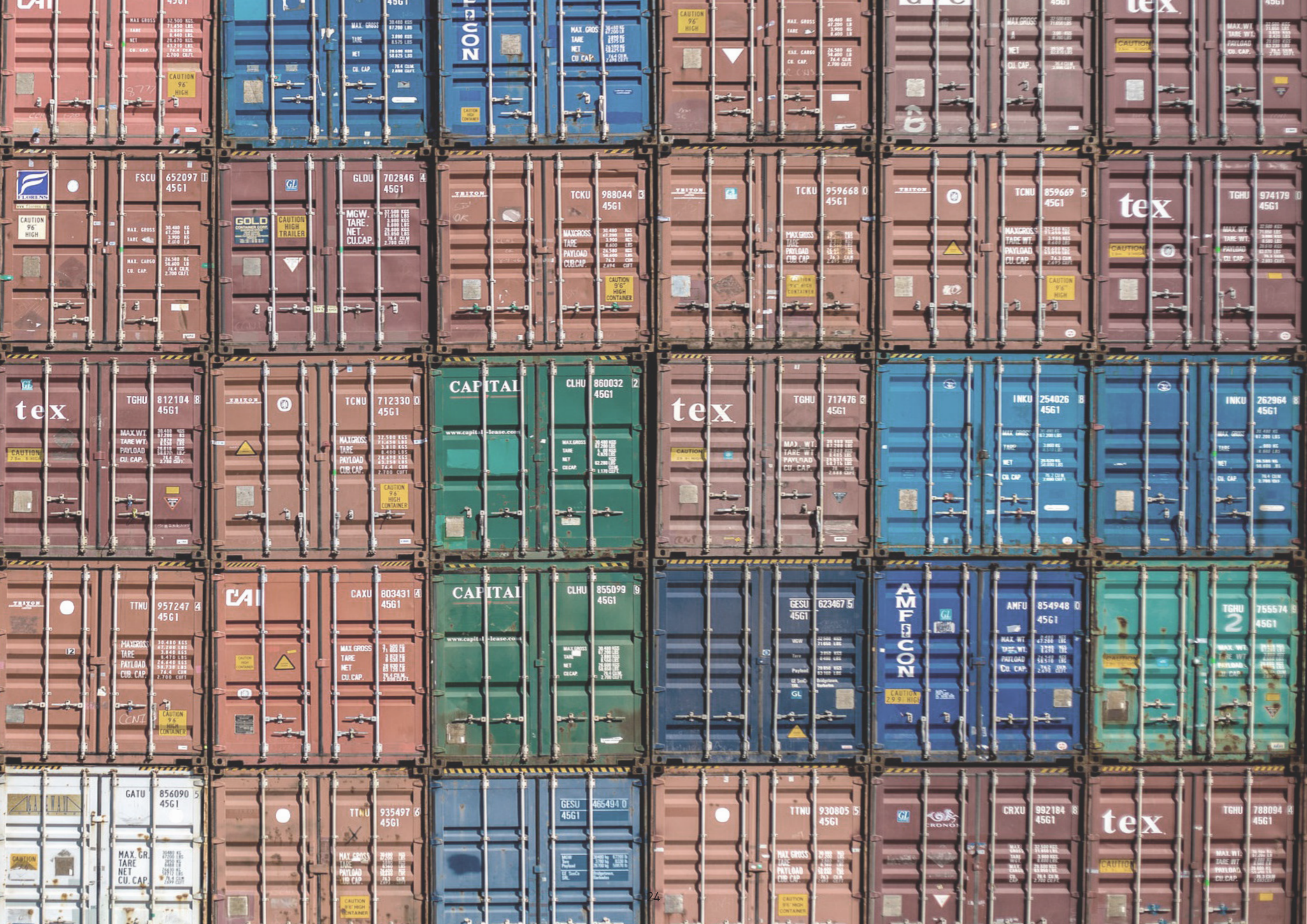




Modelfoto: Gårdrummene



Modelfoto: Fugleperspektiv



45G1
 MAX. GROSS 32,500 KGS
 71,850 LBS
 TARE 3,800 KGS
 8,400 LBS
 NET 28,700 KGS
 63,450 LBS
 CU. CAP. 76.4 CBM
 2,700 CU FT
 CAUTION 9'6" HIGH

45G1
 MAX. GROSS 32,500 KGS
 71,850 LBS
 TARE 3,800 KGS
 8,400 LBS
 NET 28,700 KGS
 63,450 LBS
 CU. CAP. 76.4 CBM
 2,700 CU FT

LEON
 MAX. GROSS 29,000 KGS
 63,900 LBS
 TARE 2,800 KGS
 6,160 LBS
 NET 26,200 KGS
 57,740 LBS
 CU. CAP. 76.4 CBM

CAUTION 9'6" HIGH
 MAX. GROSS 30,400 KGS
 67,200 LBS
 TARE 3,500 KGS
 7,700 LBS
 NET 26,900 KGS
 59,500 LBS
 CU. CAP. 76.4 CBM
 2,700 CU FT

45G1
 MAX. GROSS 32,500 KGS
 71,850 LBS
 TARE 3,800 KGS
 8,400 LBS
 NET 28,700 KGS
 63,450 LBS
 CU. CAP. 76.4 CBM

tex
 CAUTION
 MAX. WT 22,000 KGS
 48,500 LBS
 TARE WT 3,800 KGS
 8,400 LBS
 PAYLOAD 18,200 KGS
 40,100 LBS
 CU. CAP. 76.4 CBM
 2,700 CU FT

FSCU 652097 1
 45G1
 CAUTION 9'6" HIGH
 MAX. GROSS 30,400 KGS
 67,200 LBS
 TARE 3,500 KGS
 7,700 LBS
 MAX. CARGO 26,900 KGS
 59,500 LBS
 CU. CAP. 76.4 CBM
 2,700 CU FT

GLDU 702846 4
 45G1
 GOLD CONTAINER CORP
 CAUTION HIGH TRAILER
 MGW. TARE NET. CU. CAP. 32,500 KGS 71,850 LBS 3,800 KGS 8,400 LBS 28,700 KGS 63,450 LBS 76.4 CBM 2,700 CU FT

TCKU 988044 3
 45G1
 MAX. GROSS 30,400 KGS
 67,200 LBS
 TARE 3,500 KGS
 7,700 LBS
 PAYLOAD 26,900 KGS
 59,500 LBS
 CU. CAP. 76.4 CBM
 2,700 CU FT
 CAUTION 9'6" HIGH CONTAINER

TCKU 959668 0
 45G1
 MAX. GROSS 30,400 KGS
 67,200 LBS
 TARE 3,500 KGS
 7,700 LBS
 PAYLOAD 26,900 KGS
 59,500 LBS
 CU. CAP. 76.4 CBM
 2,700 CU FT
 CAUTION 9'6" HIGH CONTAINER

TCMU 859669 5
 45G1
 MAX. GROSS 32,500 KGS
 71,850 LBS
 TARE WT 3,800 KGS
 8,400 LBS
 PAYLOAD 28,700 KGS
 63,450 LBS
 CU. CAP. 76.4 CBM
 2,700 CU FT
 CAUTION 9'6" HIGH

TGHU 974179 0
 45G1
 MAX. WT 22,000 KGS
 48,500 LBS
 TARE WT 3,800 KGS
 8,400 LBS
 PAYLOAD 18,200 KGS
 40,100 LBS
 CU. CAP. 76.4 CBM
 2,700 CU FT

TGHU 812104 8
 45G1
 tex
 MAX. WT 22,000 KGS
 48,500 LBS
 TARE WT 3,800 KGS
 8,400 LBS
 PAYLOAD 18,200 KGS
 40,100 LBS
 CU. CAP. 76.4 CBM
 2,700 CU FT
 CAUTION 9'6" HIGH CONTAINER

TCNU 712330 0
 45G1
 MAX. GROSS 32,500 KGS
 71,850 LBS
 TARE 3,800 KGS
 8,400 LBS
 NET 28,700 KGS
 63,450 LBS
 CU. CAP. 76.4 CBM
 2,700 CU FT
 CAUTION 9'6" HIGH CONTAINER

CAPITAL
 CLHU 860032 2
 45G1
 www.capital-lease.com
 MAX. GROSS 29,000 KGS
 63,900 LBS
 TARE 2,800 KGS
 6,160 LBS
 NET 26,200 KGS
 57,740 LBS
 CU. CAP. 76.4 CBM

TGHU 717476 3
 45G1
 tex
 CAUTION
 MAX. WT 22,000 KGS
 48,500 LBS
 TARE WT 3,800 KGS
 8,400 LBS
 PAYLOAD 18,200 KGS
 40,100 LBS
 CU. CAP. 76.4 CBM
 2,700 CU FT

INKU 254026 8
 45G1
 MAX. GROSS 32,500 KGS
 71,850 LBS
 TARE 3,800 KGS
 8,400 LBS
 NET 28,700 KGS
 63,450 LBS
 CU. CAP. 76.4 CBM
 2,700 CU FT

INKU 262964 8
 45G1
 MAX. GROSS 32,500 KGS
 71,850 LBS
 TARE 3,800 KGS
 8,400 LBS
 NET 28,700 KGS
 63,450 LBS
 CU. CAP. 76.4 CBM
 2,700 CU FT

TTNU 957247 4
 45G1
 MAX. GROSS 30,400 KGS
 67,200 LBS
 TARE 3,500 KGS
 7,700 LBS
 PAYLOAD 26,900 KGS
 59,500 LBS
 CU. CAP. 76.4 CBM
 2,700 CU FT
 CAUTION 9'6" HIGH CONTAINER

CAXU 803431 4
 45G1
 MAX. GROSS 7,000 KGS
 15,400 LBS
 TARE 3,000 KGS
 6,600 LBS
 NET 4,000 KGS
 8,800 LBS
 CU. CAP. 76.4 CBM

CAPITAL
 CLHU 855099 9
 45G1
 www.capital-lease.com
 MAX. GROSS 29,000 KGS
 63,900 LBS
 TARE 2,800 KGS
 6,160 LBS
 NET 26,200 KGS
 57,740 LBS
 CU. CAP. 76.4 CBM

GESU 623467 5
 45G1
 MAX. GROSS 29,000 KGS
 63,900 LBS
 TARE 2,800 KGS
 6,160 LBS
 NET 26,200 KGS
 57,740 LBS
 CU. CAP. 76.4 CBM

AMFCON
 AMFU 854948 0
 45G1
 MAX. WT 47,000 KGS
 103,500 LBS
 TARE WT 3,700 KGS
 8,160 LBS
 PAYLOAD 43,300 KGS
 95,340 LBS
 CU. CAP. 2,700 CU FT
 CAUTION 9'6" HIGH

TGHU 755574 8
 45G1
 MAX. WT 22,000 KGS
 48,500 LBS
 TARE WT 3,800 KGS
 8,400 LBS
 PAYLOAD 18,200 KGS
 40,100 LBS
 CU. CAP. 76.4 CBM
 2,700 CU FT

GATU 856090 5
 45G1
 MAX. GR 30,000 KGS
 66,160 LBS
 TARE 3,000 KGS
 6,600 LBS
 NET 27,000 KGS
 59,560 LBS
 CU. CAP. 76.4 CBM

TTNU 935497 6
 45G1
 MAX. GROSS 29,000 KGS
 63,900 LBS
 TARE 2,800 KGS
 6,160 LBS
 PAYLOAD 26,200 KGS
 57,740 LBS
 CU. CAP. 76.4 CBM
 2,700 CU FT
 CAUTION 9'6" HIGH CONTAINER

GESU 465494 0
 45G1
 MAX. GROSS 29,000 KGS
 63,900 LBS
 TARE 2,800 KGS
 6,160 LBS
 NET 26,200 KGS
 57,740 LBS
 CU. CAP. 76.4 CBM

TTNU 930805 5
 45G1
 MAX. GROSS 29,000 KGS
 63,900 LBS
 TARE 2,800 KGS
 6,160 LBS
 PAYLOAD 26,200 KGS
 57,740 LBS
 CU. CAP. 76.4 CBM
 2,700 CU FT
 CAUTION 9'6" HIGH CONTAINER

CRXU 992184 8
 45G1
 MAX. GROSS 32,500 KGS
 71,850 LBS
 TARE 3,800 KGS
 8,400 LBS
 MAX. CARGO 28,700 KGS
 63,450 LBS
 CU. CAP. 76.4 CBM
 2,700 CU FT

TGHU 788094 4
 45G1
 tex
 CAUTION
 MAX. WT 22,000 KGS
 48,500 LBS
 TARE WT 3,800 KGS
 8,400 LBS
 PAYLOAD 18,200 KGS
 40,100 LBS
 CU. CAP. 76.4 CBM
 2,700 CU FT



Referencer: grønne stablede kasser.
Nyttehaver





Modelfoto: Gårdrummene



Modelfoto: Gårdrummene

Referencer: fysiske rammer for samvær





Projektet søger at skabe fysiske rammer der giver mulighed for en lang række forskellige aktiviteter og trygge fælleskaber for de hjemløse. Her er mulighed for at lave mad i køkkenet, at slappe af i stuen, skrue på sin cykel i værkstedet, eller hjælpe til i den urbane køkkenhave.

